

PRESENTATION D'UN NOUVEAU PRODUIT



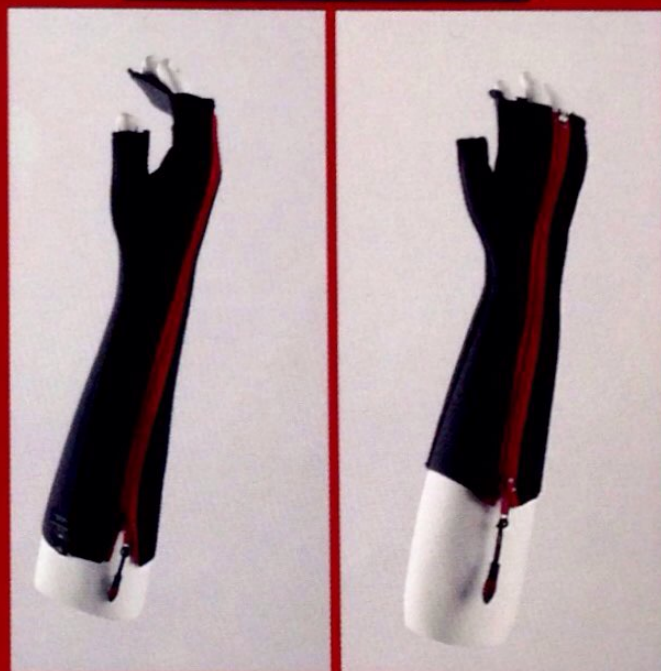
NOVATEX MEDICAL

Orthèse d'immobilisation, NOVATHANE

NOVAWRIST



NOVAHAND



NOVARHIZ



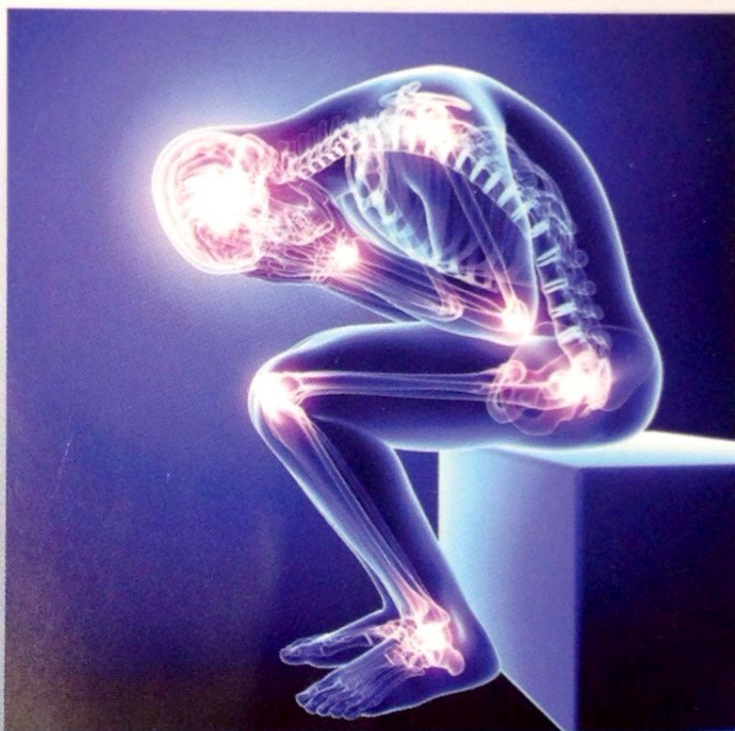
AVANTAGES:

- Légèreté
- Elasticité
- Confort
- Douceur
- Imperméabilité à la résine

Prescriptions :

- Orthèses de fonction des mains sur moulage type « novawrist »
- Orthèses de fonction des mains type « novarhiz »
- Orthèses de repos des mains sur moulage type « novahand »

L'appareillage du patient dans le Syndrome d'Ehlers Danlos



Quelle orthèse pour quelle pathologie ?
Comment prescrire ?
Quels sont les délais de renouvellement ?
Quelle prise en charge ?

Ce livret est destiné aux patients et à leurs
médecins, spécialiste ou généraliste, afin
de faciliter leur prise en charge orthétique.

Les vêtements compressifs

Le Syndrome d'Ehlers Danlos (SED) entraîne une modification des récepteurs de la proprioception. Le but des vêtements compressifs est de redonner une meilleure proprioception en sollicitant et comprimant la peau et les tissus mous (muscles, tendons) afin d'assurer une meilleure réactivité des capteurs. Ils génèrent un signal qui va entraîner un blocage des influx douloureux, permettant également une nette diminution de la fatigabilité musculaire.



Gant, mitaine, gilet, boléro, pantalon, pantacourt, coudières... votre orthésiste s'adaptera aux besoins de chacun. Les vêtements sont conçus sur mesure, fabriqués en France par notre partenaire Novatex Medical. Ils peuvent être améliorés par l'ajout de surface antidérapante (pied et main), ou encore d'un rappel scapulaire sur le gilet. Les besoins de chaque patient sont analysés par l'orthopédiste au cours de l'examen et de la prise de mesure.

La prescription

La prescription doit mentionner : "Vêtements compressifs sur mesure pour Syndrome d'Ehlers Danlos, 2 jeux, à renouveler."
Le médecin peut préciser le type de vêtement souhaité ou laisser l'orthopédiste adapter la prescription en fonction de l'examen.

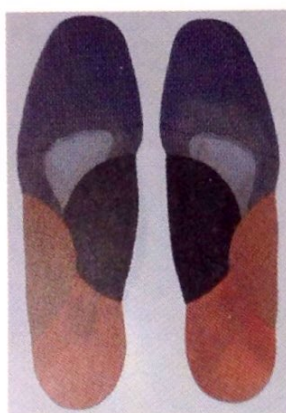
La mention "à renouveler" permettra de fabriquer 2 nouveaux jeux après 6 mois de port pour les adultes et 4 mois pour les enfants. Les mitaines sont renouvelables tous les 3 mois.

Les orthèses plantaires

Les orthèses plantaires peuvent être de 2 types dans la prise en charge du SED :

- les semelles classiques à visée mécanique
- les semelles posturales à visée proprioceptive.

Dans les 2 cas, l'orthésiste réalisera vos orthèses sur mesure, en fonction de l'examen et de vos empreintes plantaires.



Le but de l'orthèse plantaire mécanique est de redonner un appui physiologique à l'ensemble de la plante du pied. Elle permet de stabiliser le pied et la cheville, diminue les douleurs, les instabilités et la fatigue.

La semelle posturale est elle à visée proprioceptive. Elle est l'un des chaînons du rééquilibrage du tonus musculaire de l'ensemble du corps et donc de sa posture. Quel que soit le type d'orthèse, les semelles sont fabriquées et retouchées en fonction du besoin et ressenti du patient.

La prescription

La prescription doit mentionner : "une paire d'orthèses plantaires sur mesure" ou "une paire de semelles orthopédiques sur mesure. Le médecin peut préciser ou non le type de semelles à réaliser.

Les semelles sont renouvelables une fois par an pour les adultes et une fois tous les 6 mois pour les enfants jusqu'à 15 ans inclus. Prise en charge sur la base de 28,86€, le reste pouvant être pris en charge en partie ou en totalité par votre mutuelle.

Le CIVS ou Corset d'Immobilisation vertébrale de série



Difficile à trouver en pharmacie, ce type de corset de série permet un maintien lombaire et dorsal, limite les contraintes musculaires et ligamentaires sans immobiliser complètement les mouvements. Cette ceinture est d'un grand apport dans ce contexte d'inconfort cervico-dorso-lombaire proprioceptif douloureux.

Elle peut être portée de façon continue en position assise ou debout SANS AUCUN RISQUE de fonte musculaire.

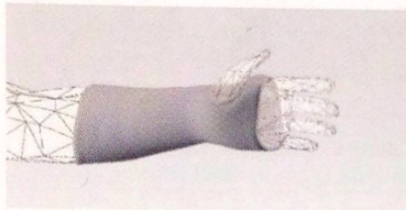
Elle agit par proprioception en renseignant les centres neurologiques de contrôle sur la position ou le mouvement. Elle a un rôle anti-douleur par contact des zones douloureuses, comme le font le TENS, le massage et la chaleur. Elle facilite l'activité des muscles du dos. Elle doit donc être mise en place lors des séances de kinésithérapie. Le rappel scapulaire (bretelles) de la ceinture Elcross a un rôle antalgique sur la région cervico-scapulaire.

La prescription

La prescription doit mentionner : "un CIVS" ou encore "une ceinture Elcross".

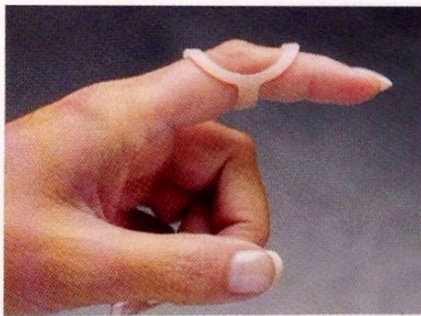
Elcross est le nom commercial de la ceinture que nous délivrons, mais ce type de corset de série existe chez d'autres fabricants sous d'autres noms.

Les orthèses de poignet, main, doigt et pouce



Les articulations des mains, doigts et poignets sont généralement des zones douloureuses chez les patients. L'orthèse en tissu et polyuréthane semi-rigide est prescrite dans le cadre du SED car moulée sur mesure au patient, elle permet de positionner l'articulation au repos.

Ces orthèses sur mesure peuvent être complétées par le port d'orthèses de série comme les orthèses de pouce ou de poignet.



Pour les cas plus spécifiques, nous délivrons des orthèses de doigts de série (type oval 8), ou réalisons des orthèses sur mesure des doigts.

La prescription

Orthèses de fonction des mains sur moulage type « novawrist »

Orthèses de repos des mains sur moulage type « novahand »

ONE
SIZE
TALLA
ÚNICA

AirTs

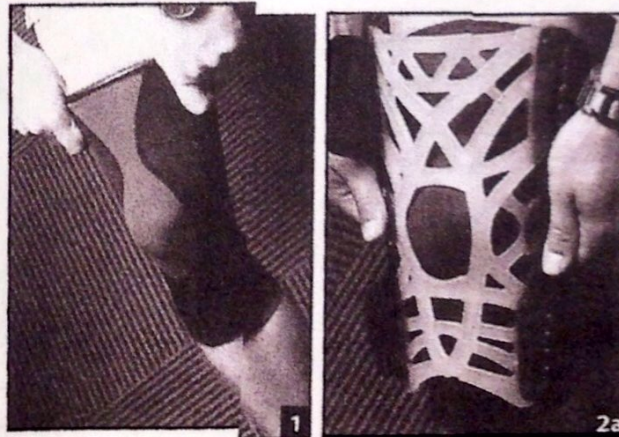
Transpira
Breathable • Resp
Traspirante • Respi



Muñequera de pulgar
Wrist and thumb support
Attelle de poignet-pouce

Actimove®

Rhizo Forte



La prescription

Orthèses pour rhizathrose droit / gauche

Orthèses de genoux articulée type « réaction »